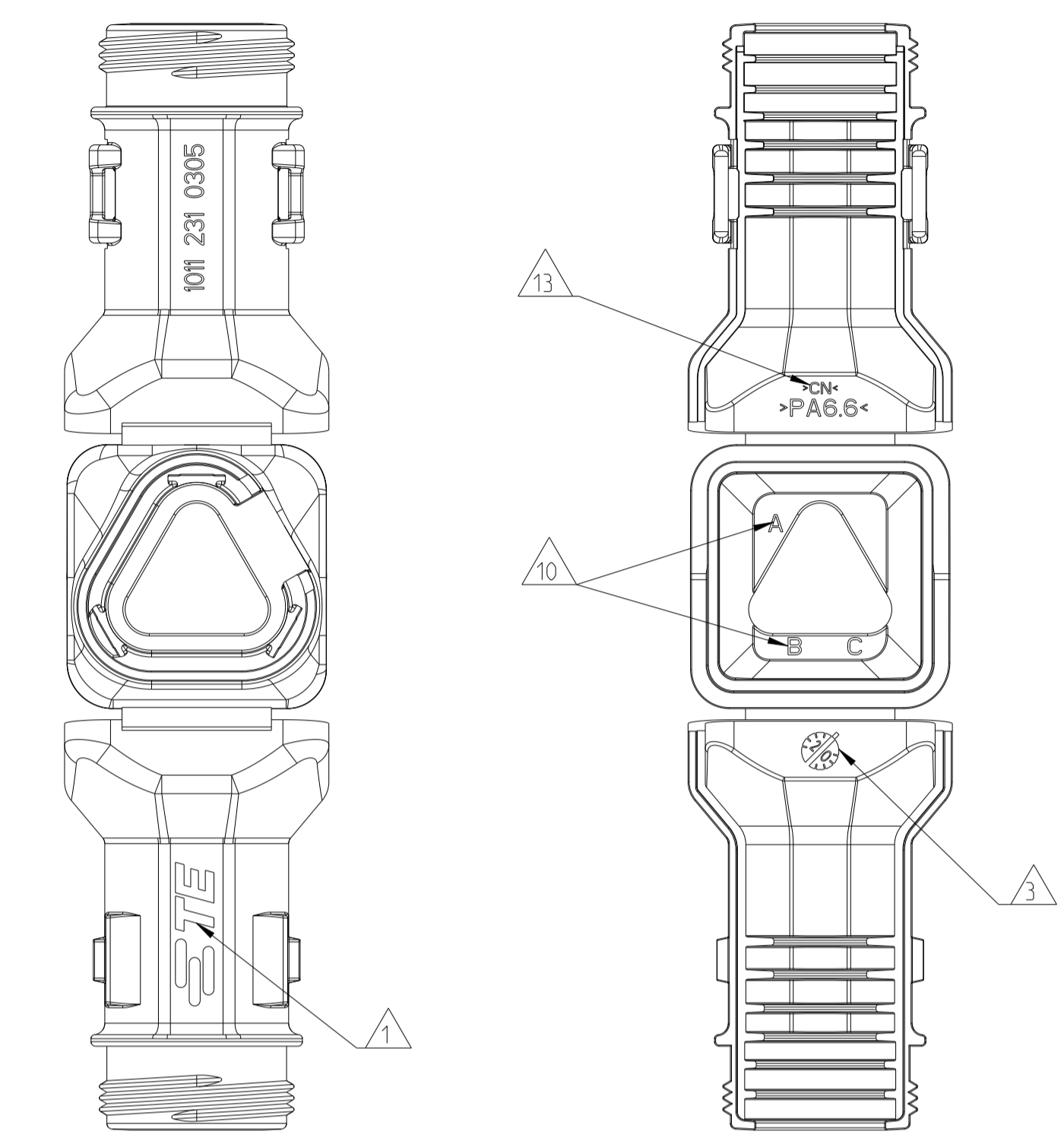
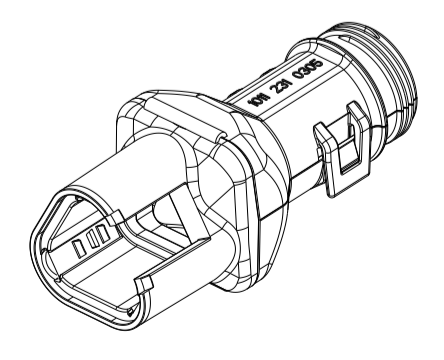
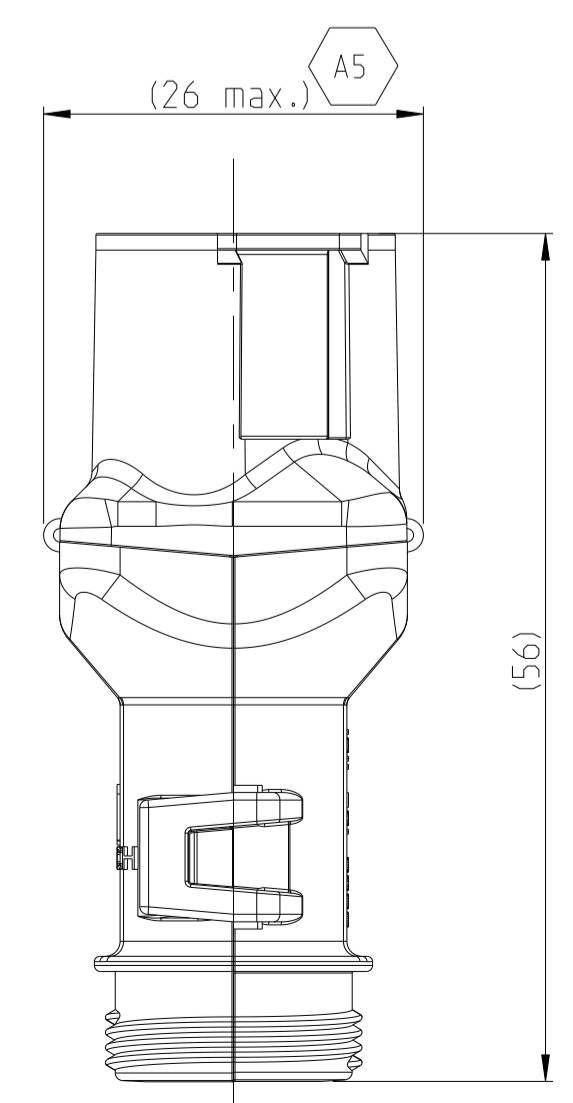
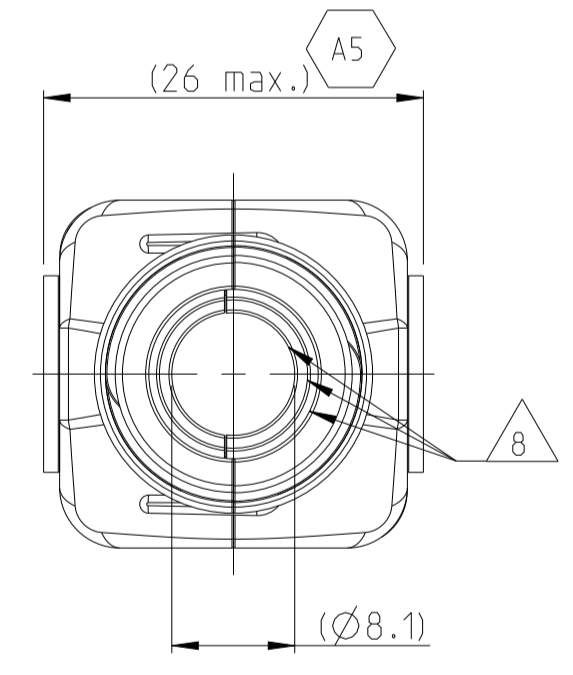


LOC	DIST	REV	DATE	BY	APPV
A1	-	A2	19MAY2021	SG	GL
		A3	10FEB2022	NS	GCR
		A4	04JAN2023	MK	GCR
		A5	12SEP2023	SN	GCR

A5 PART FROM MOLD TOOL IN CHINA
Teil von Werkzeug in China

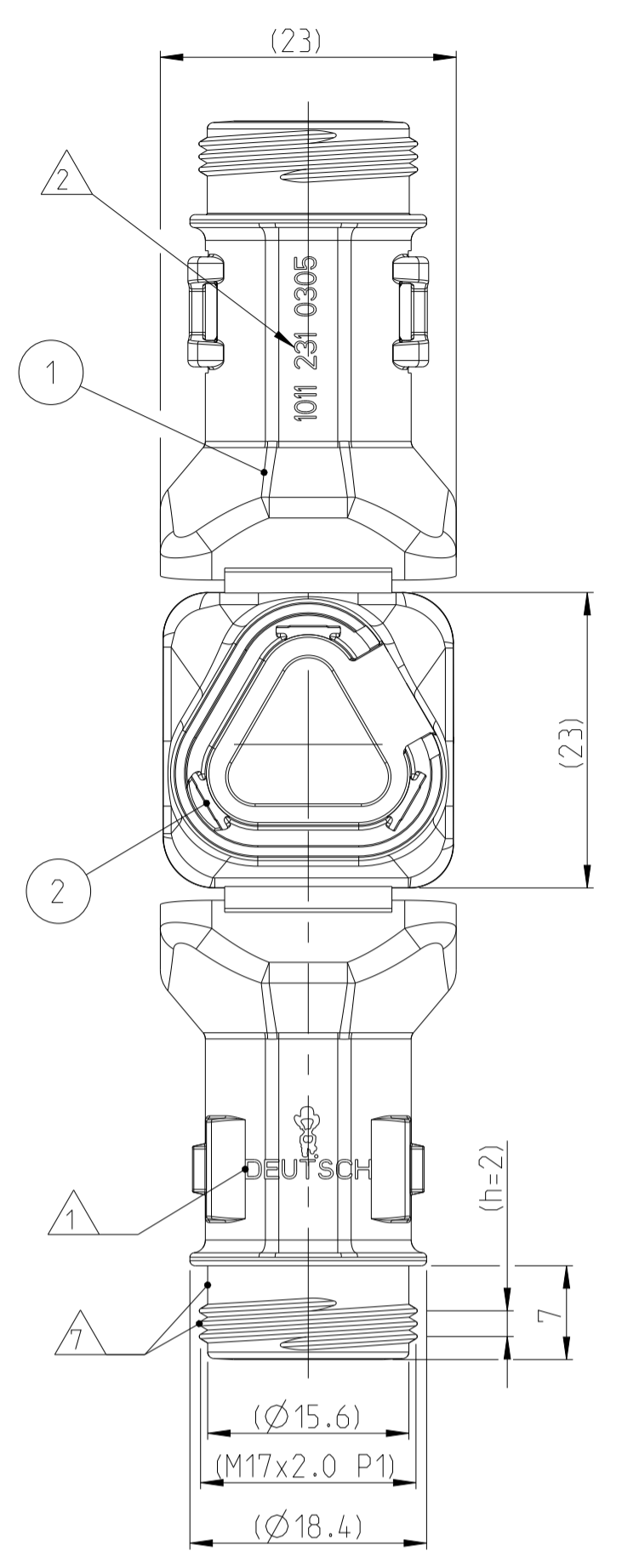


CLOSED (MOUNTED) CONDITION AS SHOWN
Geschlossener (montierter) Zustand wie gezeigt



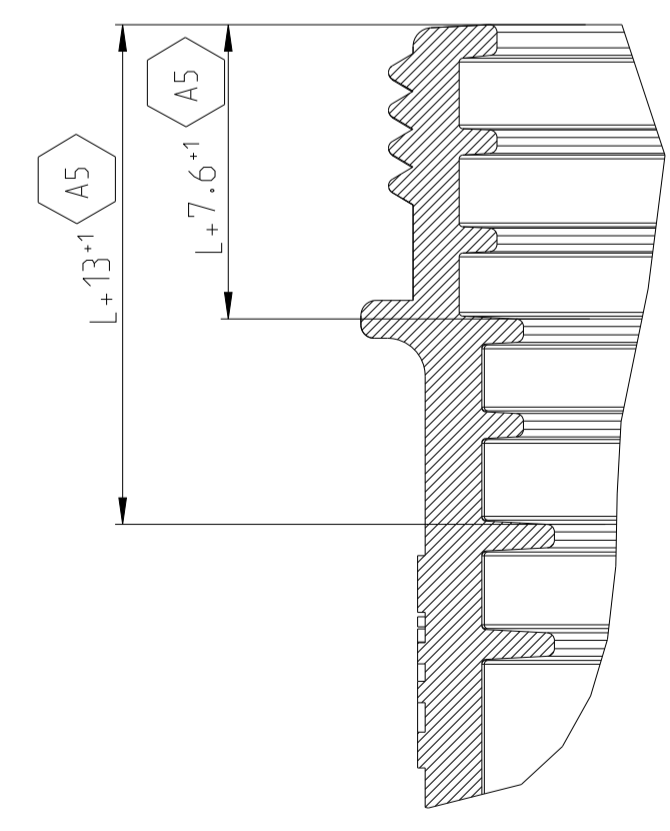
SCALE 1:1
 Maßstab

DELIVERY CONDITION AS SHOWN
Lieferzustand wie gezeigt

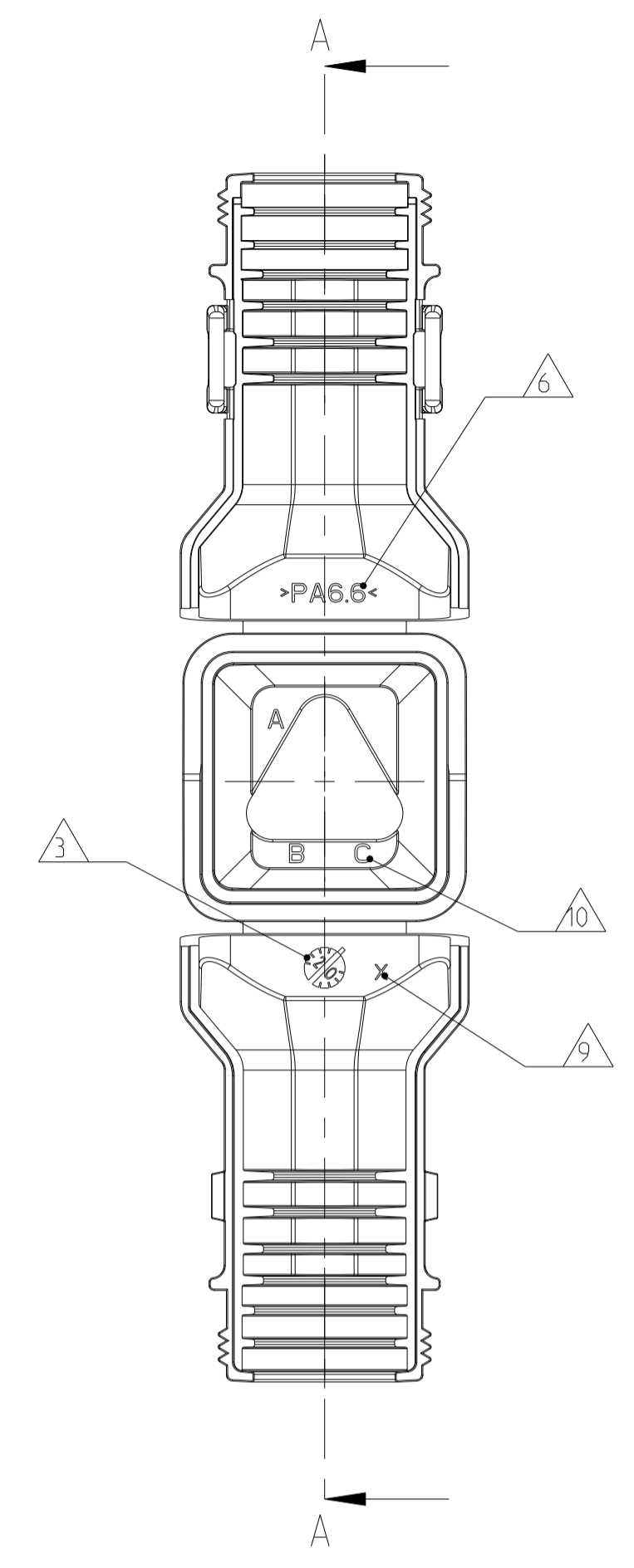


PART FROM MOLD TOOL IN EUROPE
Teil von Werkzeug in Europa

SECTION A-A
 Schnitt
 SCALE 5:1
 Maßstab

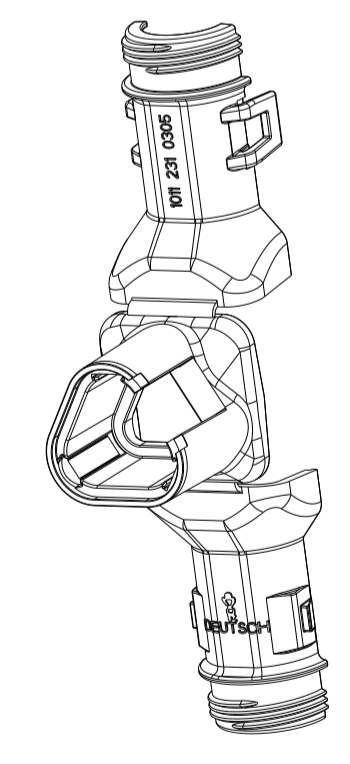


L+ = ADD LENGTH FOR CORRUGATED TUBE
 zus. Länge des Wellrohres



NOTES
Bemerkungen

- 1 DEUTSCH LOGO/TE LOGO
 DEUTSCH Logo/TE Logo
- 2 DEUTSCH PART-NO
 DEUTSCH Teil-Nr.
- 3 PRODUCTION DATE
 Produktionsdatum
- 4 BULK PACKAGING IN CORRUGATED BOX
 Schüttgut im Karton
- 5 MALFUNCTION CAUSED BY LAQUER IS
 NOT COVERED BY TE WARRANTY
 Funktionsbeeinträchtigung durch Lackieren liegt
 nicht im Einfluss und Gewährleistungsumfang von TE
- 6 MATERIAL MARKING ACCORDING TO VDA 260
 Werkstoffkennzeichnung nach VDA 260
- 7 FOR HEAT-SHRINK TUBING AND TUBE WITH TIE WRAP
 FÜR Schrumpfschlauch und Schlauch mit Kabelschelle
- 8 FOR CORRUGATED TUBES: NW 6/7.5/8.5/10
 FÜR Wellrohre: NW 6/7.5/8.5/10
- 9 MOULD CAVITY MARKING (IF NECESSARY)
 Nestmarkierung (falls notwendig)
- 10 CAVITY MARKING
 Kammerbezeichnung
- 11 MATED WITH ALL MODIFICATION OF DT06-3S
 (WITHOUT ANY WELDED / MOUNTED PARTS)
 Passend zu allen Varianten von DT06-3S
 (ohne verschweißte / montierte Teile)
- 12 BASED ON THE HINGE MECHANISM OF THE CAP.
 THE DELIVERY CONDITION CAN BE DIFFERENT
 TO THE SHOWN STATUS.
 Basierend auf dem Klappmechanismus der Kappe, kann der
 Lieferzustand von der dargestellten Ansicht abweichen.
- 13 >CN< MARKING FOR CHINA TOOL DUPLICATION PARTS
 >CN< Markierung für China Tool Duplizierung Teile



SCALE 1:1
 Maßstab

1011-231-0305	A	7.22	2	1	STAINLESS SPRING STEEL Federblech rostfrei	PLAIN blank	LOCKING SHEET Rastblech	1
ORDER-NO. Bestell-Nr.	REV.	WEIGHT (g)	POS.	QTY Stück	NYLON 6/6	BLACK schwarz	COVER WITHOUT STRAIN RELIEF Kappe ohne Zugentlastung	ITEM

TOLERANCES UNLESS OTHERWISE SPECIFIED ACC. TO DIN 16901-140 CENTRIC TO NOMINAL DIMENSION, EDITION 1982-11 SHALL APPLY. Feinmaßstabtoleranzen nach DIN 16901-140. Es gilt die Ausgabe 1982-11. DIESE ZEICHNUNG IST EIN KONTROLLIERTES DOKUMENT. BEMESSUNGEN UND TOLERANZEN GEMÄSS GPS (ISO STANDARDS). THIS DRAWING IS A CONTROLLED DOCUMENT. DIMENSIONING AND TOLERANCING PER GPS (ISO STANDARDS)		DWN: KASHYAP CHK: C.FINZER DATE: 01AUG2013 DATE: 03AUG2013	NAME: LEIBERWEIN PRODUCT SPEC: PRODUKTSPEZ. APPLICATION SPEC: VERARBEITUNGSSPEZ.	SIZE: A1 CAGE CODE: 00779 DRAWING NO: 1011-231-0305 SCALE: 2:1	RESTRICTED TO: NUR FÜR: - REV: A5
--	--	---	--	---	--------------------------------------